

Wissen schafft Erfolg und Kompetenz



Lehrgänge
Weiterbildung
Fortbildung
Training
Seminar
Erfahrung
Kommunikation
Lehrer
Beruf
Qualifizierung
Zukunft
Wandel
Wissen
Business
Coaching
Zukunft
Wandel
Wissen
Business
Coaching
Zukunft
Wandel

AGewiS Weiterbildung - Leitung und Management
Pflegerische Leitung - Grundlagen
Linie/Stab/Organigramm

Herbert Müller
2020

Orga - Schwerte
Qualitätsmanagement

AKADEMIE GESUNDHEITS-
WIRTSCHAFT UND SENIOREN

1

Organisationsstruktur

Warum sind klare Strukturen und Abgrenzungen notwendig?

- Rahmen für Zusammenarbeit und Kommunikation zwischen den Mitarbeitenden (u.a. auch Hierarchie)
- Basis für Qualitätsentwicklung und -sicherung

AGewiS

© Orga-Schwerte – Herbert Müller

2

Organisationsstruktur

Was ist ein Organisationsdiagramm (Organigramm)?

- ... eine grafische Darstellung oder der Plan einer organisatorischen Struktur.
- Es zeigt die verschiedenen Positionen in einer Organisation sowie deren Beziehungen zueinander auf, z.B. Überordnungs- und Unterordnungsfunktionen, Direktionsbefugnisse (Anordnungen), Kommunikationslinien, Dienstweg usw.

AGewiS

© Orga-Schwerte – Herbert Müller

3

Organisationsstruktur

Linie und Stab

- Der Aufbau einer Pflegeeinrichtung erfolgte traditionell als **Linienorganisation**. Diese stellt die personelle Hierarchie dar, die sich von der geschäftsführenden Spitze bis zur Basis der Arbeitnehmer erstreckt.
- Jeder unterstellte Mitarbeiter hat nur einen einzigen Vorgesetzten, aber jeder Vorgesetzte hingegen kann mehrere unterstellte Mitarbeitende haben. Aus dieser Systematik leitet sich das Bild einer „Pyramide“ ab: Ein kleines Entscheidungszentrum an der Spitze und eine breite untergeordnete Basis.

AGewiS © Orga-Schwerte – Herbert Müller

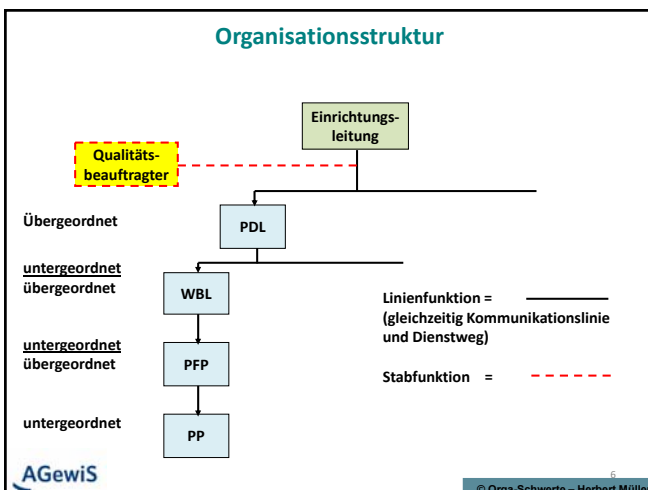
4

Organisationsstruktur

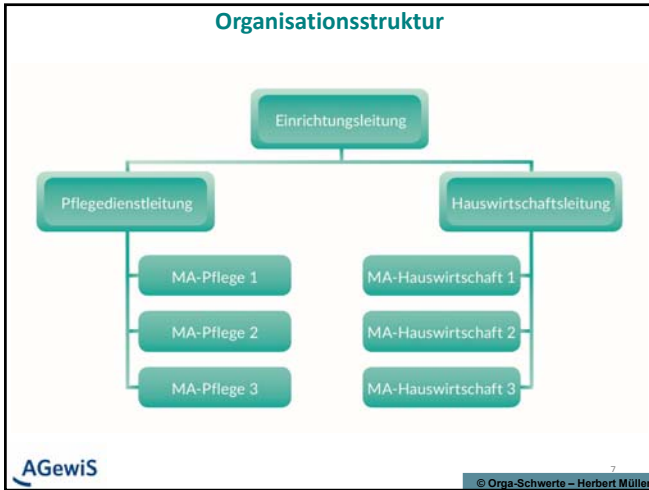
- Um Störungen und Ärger zu vermeiden ist es wichtig, das sich alle Mitglieder der Organisation/ Pflegeeinrichtung an die Linienfunktionen halten und diese beachten.
- Es ist z.B. nicht sinnvoll und hilfreich, wenn die PDL sich laufend in die Aufgaben und Kompetenzregelungen der WBL einmischt oder die Mitarbeiterin muss sich zunächst an die direkte Vorgesetzte wenden, ehe sie sich an die PDL oder EL wendet.

AGewiS © Orga-Schwerte – Herbert Müller

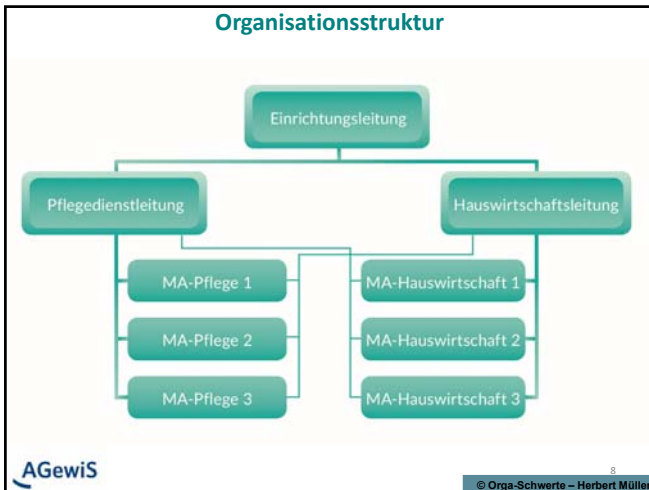
5



6



7



8

- ### Organisationsstruktur
- Die Staborganisation wurde eingeführt, um die Linienfunktionen in der Erfüllung Ihrer Aufgaben zu unterstützen.
 - Von der Stabstelle wird erwartet, dass sie die Linienstellen beraten und bei der Entscheidungsfindung unterstützen.
 - Die Stabmitarbeiter haben in der Regel keine letzte Entscheidungs- und Anordnungsbefugnis.
 - Die Stabstellenmitarbeiter sind für diese speziellen Aufgaben teilweise oder ganz freigestellt.
- AGewiS © Orga-Schwerte – Herbert Müller

9

Organisationsstruktur

- Das Stab-Linien-Modell bricht die traditionelle Linienorganisation auf.
- Jeder Mitarbeitende hat weiterhin nur grundsätzlich **einen** Fachvorgesetzten, sie werden aber in Verfahrens- und Abwicklungsfragen von der Stabstelle beraten.

10
© Orga-Schwerte – Herbert Müller

10

Organigra.nm

Caritasverband e. V.

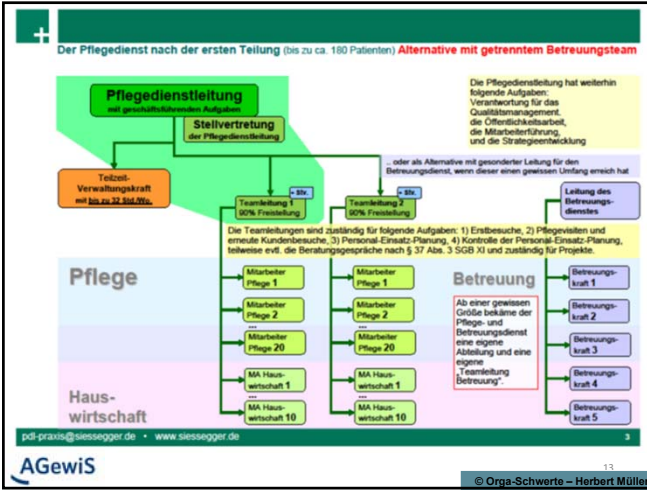
11
© Orga-Schwerte – Herbert Müller

11

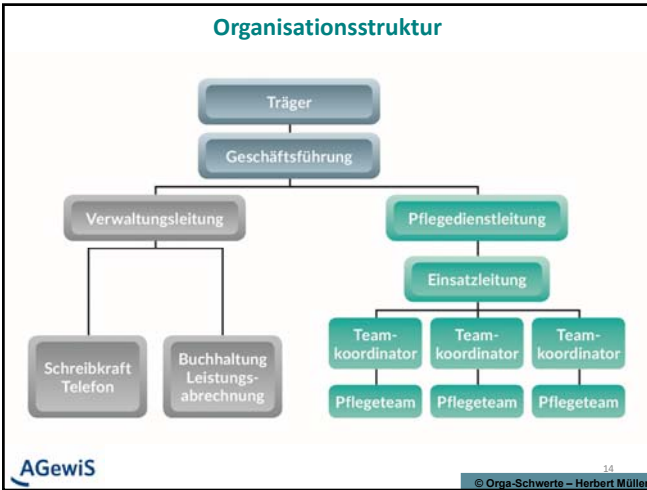
Der Pflegedienst nach der ersten Teilung (bis zu ca. 180 Patienten)

12
© Orga-Schwerte – Herbert Müller

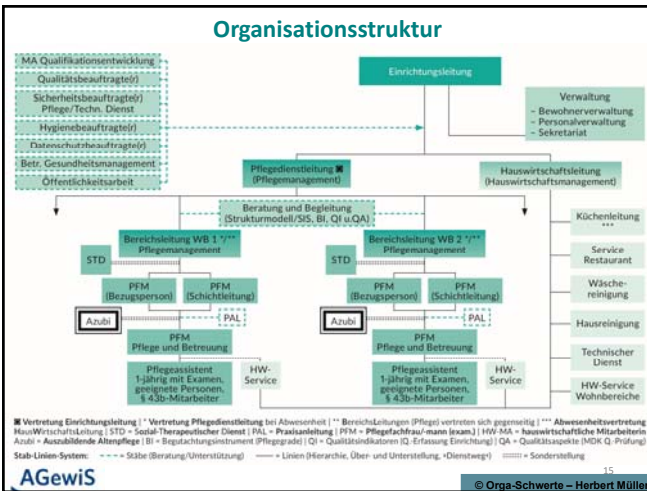
12



13



14



15

Organisationsstruktur

Übungsaufgabe

- 1.) Erstellen Sie ein Organigramm ihrer Einrichtung.
- 2.) Vergleichen Sie die Musterorganigramme mit dem Organigramm Ihrer Einrichtung
 - ist die Realität im Organigramm abgebildet?
 - passt das Organigramm zum Pflegemodell?
 - ...
